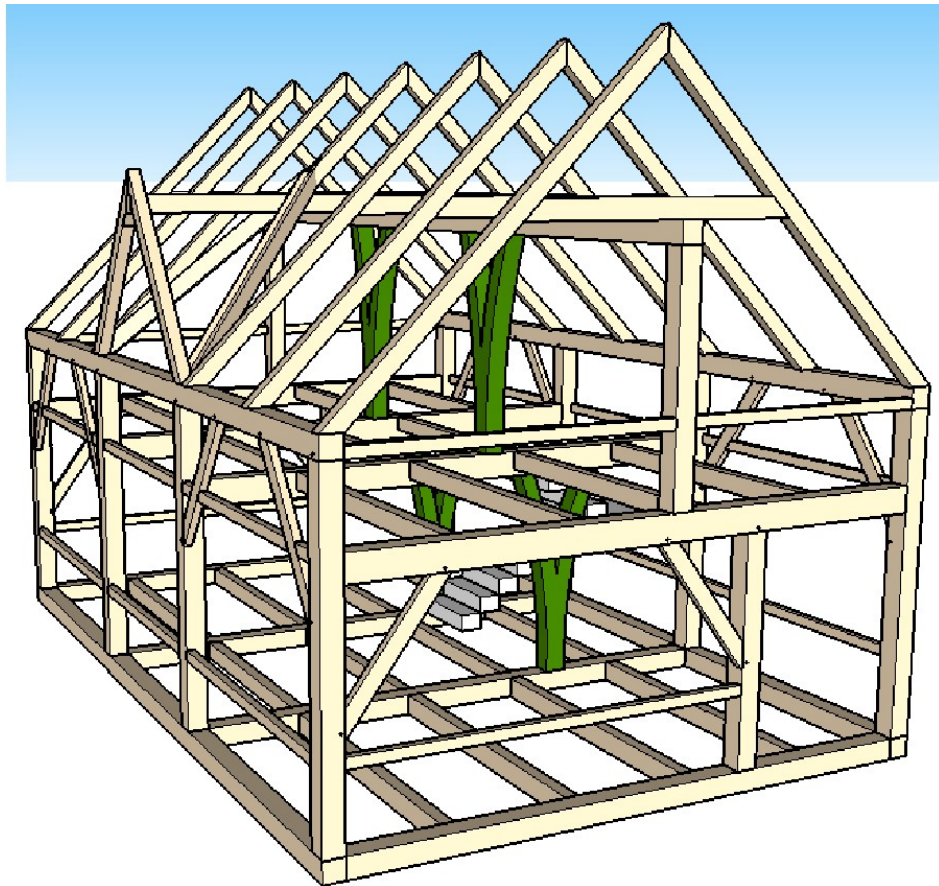


# HUMMELBOS BYGGNADSVÅRD AB

Restaurering & rådgivning till gotländska kulturhus

**Timber frame-kurs med Josh Jackson, 14-20 augusti 2017**  
**Square rule-kurs på Hummelbos, Burs, Gotland**



## Timber frame-kurs med Josh Jackson, 14-20 augusti 2017 på Gotland

Nu har du chansen att gå en kurs för Josh Jackson - en av USAs bästa timber frame-instruktörer - på Gotland 2017 och lära dig bygga solida stolpverksbyggnader i square rule-teknik! Josh Jackson från Middlesex i Vermont är en lysande pedagog och har stor erfarenhet av undervisning och brukar hålla 5-6 kurser per år, bl.a. på Yestermorrow School, Heartwood School och på Rocky Mountain Workshops. Kursen pågår under sju dagar måndag – söndag 14-20 augusti. Vi bygger ett hus 20 x 30 fot i vilket vi ska infoga 4 så kallade fork-posts i form av förgrenande trädstammar – se ritning ovan.

Josh lär ut den smarta och snabba square rule-tekniken som gör att det är möjligt att prefabricera alla delar utan att pröva sammanfogningarna innan byggnaden reses. Josh är mycket engagerad i hållbart byggande och är också speciellt intresserad av "funky details", varför det under kursen kommer en bli en hel del diskussioner dessa ämnen och Josh kommer även att hålla ett par kvällsföreläsningar och visa bilder från hans många projekt. Det blir också genomgång och praktisk övning i hur man med scribe-rule-teknik infogar krokiga detaljer i en timber frame-stomme.



Gå in på Timberhomes hemsida där Josh är delägare och kolla på filmen där han presenterar sitt synsätt; <http://timberhomesllc.com/> eller kopiera in detta i din webbläsare; <https://youtu.be/wmliAmabTDU>

### Square rule-tekniken i korthet

De tekniker som nybyggarna tog med sig från Europa till USA för ramverksbyggande kräver en del komplicerade mätningar och metoder för att få bra och tajta ihopfogningar. I USA kallas denna metod scribe rule-teknik. I början av 1800-talet utvecklade man i USA en rationell teknik för att få exakt ihopfogning på ett enkelt och snabbt sätt genom att ta ned alla ämnen till standardiserade mått i mötespunkterna, den så kallade square rule-tekniken. Metoden halverar byggtiden jämfört med scribe rule. Man utgår från bästa sidan på ämnet – referensytan och bestämmer sedan att ta ned ämnet till i regel  $\frac{1}{2}$ tum mindre än det nominella måttet. Exempel; om en stolpe ska vara sågad 8" x 8" har den sällan exakt det måttet. Ämnet kan vara litet grövre eller litet mindre. Man tar därför ned ämnet till ett mått som man med säkerhet kan få ut ur alla stolpämnen man har – i det här exemplet 7 $\frac{1}{2}$ ". Man gör likadant med motstående stolpe och då kan man räkna ut den exakta längden på den sammanlänkande bindbjälken. Metoden gör det möjligt att prefabricera alla delar utan att behöva pröva att de passar ihop!

## Praktisk information om kursen;

Vi arbetar enbart med handverktyg - i huvudsak stora stämjärn, klubba, fogsvans och manuella antika bormaskiner. Alla el- eller bensindrivna verktyg är bannlysta för att vi ska få en lugn, trivsamt och säker arbetsmiljö. Mer info om vilka verktyg du ska ta med följer längre ned. All undervisning av Josh sker på engelska. Kursen äger rum på gården Hummelbos i Burs på sydöstra Gotland. Vi hoppas på fint väder, men i händelse av regn flyttar vi in i ladugården.



**Tid;** måndag – söndag 14-20 augusti. Arbetstider 8.00-ca16.30.

**Kvällsarrangemang;** under kursen sker några frivilliga kvällsaktiviteter;

- Föreläsning av Josh Jackson.
- Kvällsutflykt för att titta på äldre byggnader på Gotland, t.ex. de fantastiska takstolarna i Garda kyrka från 1118.
- Grillning lördag kväll 19/8.

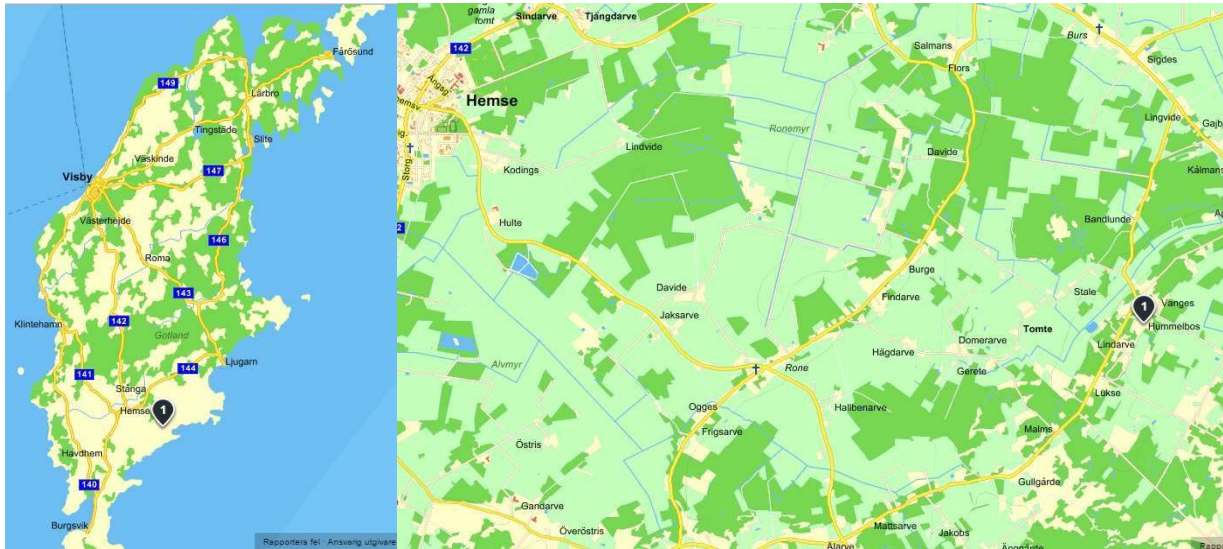
**Pris;** 5900:- + moms. I avgiften ingår kurs, ritningar till det hus vi bygger, fika och lunch. Du har garanterat din plats när du betalt kursavgiften. Vid avbokning tidigare än 1 månad före kurs återbetalas hela avgiften. Avbokning senare än 1 månad före kursstart återbetalas 50% av avgiften.

**Anmälan;** sker till Henrik Larsson, Hummelbos Byggnadsvård AB Telefon; 070-529 99 41 eller på e-post; [henrik.larsson@conservation.gu.se](mailto:henrik.larsson@conservation.gu.se)

**Boende;** Det finns många olika boenden att hyra på Gotland. Huvudsäsongen har precis tagit slut när kursen börjar, så det finns ett rikt utbud av boenden att välja mellan. Kolla t.ex. följande länkar; [www.gotland.net](http://www.gotland.net), [www.guteinfo.com](http://www.guteinfo.com) , [www.stugknuten.com](http://www.stugknuten.com)

- B&B på Stall Änggårde, ca 5km från arbetsplatsen (där vi även äter lunch) [www.enggaarde.se](http://www.enggaarde.se)
- Mulde fritidsby, ca 30 minuter med bil; [www.guteinfo.com/mulde](http://www.guteinfo.com/mulde)
- Camping finns i Ronehamn, ca 6km söderut och i Herta, ca 5km norrut. Det går också att tälta på gården eller i ett angränsande änge.

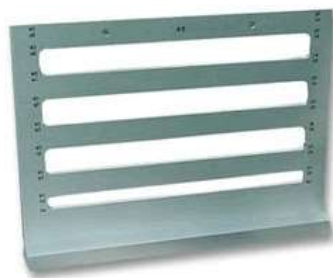
**Hitta hit;** Hummelbos i Burs, 60km sydost om Visby. För vägbeskrivning; sök på eniro.se och skriv in följande adress; Hummelbos Byggnadsvård AB, Burs Hummelbos 904, 623 49 STÅNGA – se karta;



### Resa till Gotland;

Reser du med bil bokar du färja med [www.destinationgotland.se](http://www.destinationgotland.se) (Nynäshamn, Västervik & Oskarshamn). Det går även att flyga till Gotland med SAS och BRA Flyg från flera orter i Sverige. Väl på Gotland går det att åka buss till Hemse eller Stångå och bli upplockad där om du inte tar med bilen.

### Verktyg som finns på plats;



Till vänster ser du en manuell bormaskin från Miller's Falls från ca 1900. Vi använder dessa bormaskiner under kursen för att borra ur tapphål som sedan huggs rena med stämjärn. Till höger ser du ett modernt hjälpmedel som kan användas för att snabbt rita ut tapphål m.m. – The Bourneman Template eller Big L som den också kallas.

### Verktyg att ta med;

Du måste ta med de personliga verktyg som du ska använda på kursen och de beskrivs på följande sidor. Några av verktygen är svåra att hitta i Sverige eftersom de måste ha tum-skala. Obs! det är engelska tum som gäller – verktyg med svenska verktum kan inte användas! Du beställer enkelt nya verktyg på nätet från t.ex. [www.amazon.co.uk](http://www.amazon.co.uk).

### Timmermans-stämjärn 1½" eller 38mm ( Timber framing chisel )



Du behöver ett kraftigt stämjärn med 1½ tums bredd (38mm) avsett för timber frame-arbete. Nya bra stämjärn kan beställas från t.ex. amerikanska Barr Chisels, ca 1300 SEK+ frakt [www.barrtools.com](http://www.barrtools.com) eller av det engelska fabrikatet Sorby;

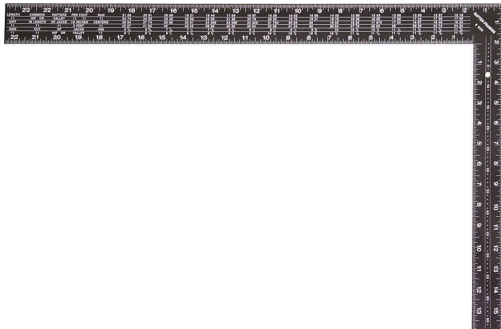
[https://www.classichandtools.com/acatalog/Robert\\_Sorby\\_Chisels.html](https://www.classichandtools.com/acatalog/Robert_Sorby_Chisels.html)  
Dieter Schmid Fine Tools i Tyskland har också stämjärn; <http://www.fine-tools.com/zim.html> Jim Bode Tools i USA säljer antika stämjärn för ca 800-1000:- + frakt. [www.jimbodetools.com](http://www.jimbodetools.com)

### Klubba ( Mallet )



Du behöver en rejäl klubba som tål tuffa tag, gärna av den här typen från Garland, men andra varianter funkar också.

### Timmermansvinkelhake ( Framing square ) med tum-skala



Vanlig timmermansvinkelhake kan du beställa på amazon.co.uk, men här kan du beställa en exklusiv variant; <http://www.fine-tools.com/chappellsquares.html>

Vinkeln används i många moment för att rita ut tapphål, tappar etc och här kan du se hur den kan användas för att rita på takvinklar på högben; [https://www.youtube.com/watch?v=H1\\_y49oXMEhM](https://www.youtube.com/watch?v=H1_y49oXMEhM)

### Stål-måttband med tum-skala ( Steel Tape Measure )



## Justerbar vinkelhake ( Combination square )



## Fogsvans (Handsaw)



Fin såg i traditionellt utförande finner du här;  
<http://www.almlof.se/butik/>

