

# HUMMELBOS BYGGNADSVÅRD AB

Restaurering & rådgivning till gotländska kulturhus

## Timber frame-kurs med Josh Jackson, 6-12 augusti 2018 Square rule-kurs med möjlighet att testa bubble-scribing av fork posts mm Hummelbos, Burs på sydöstra Gotland



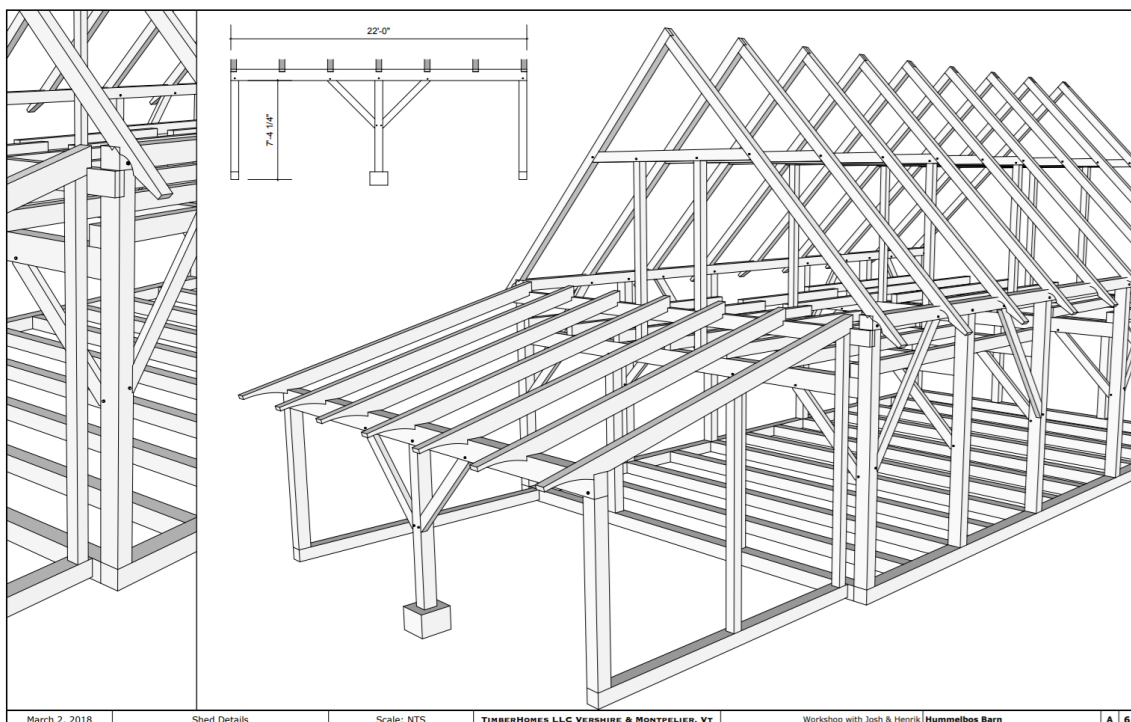
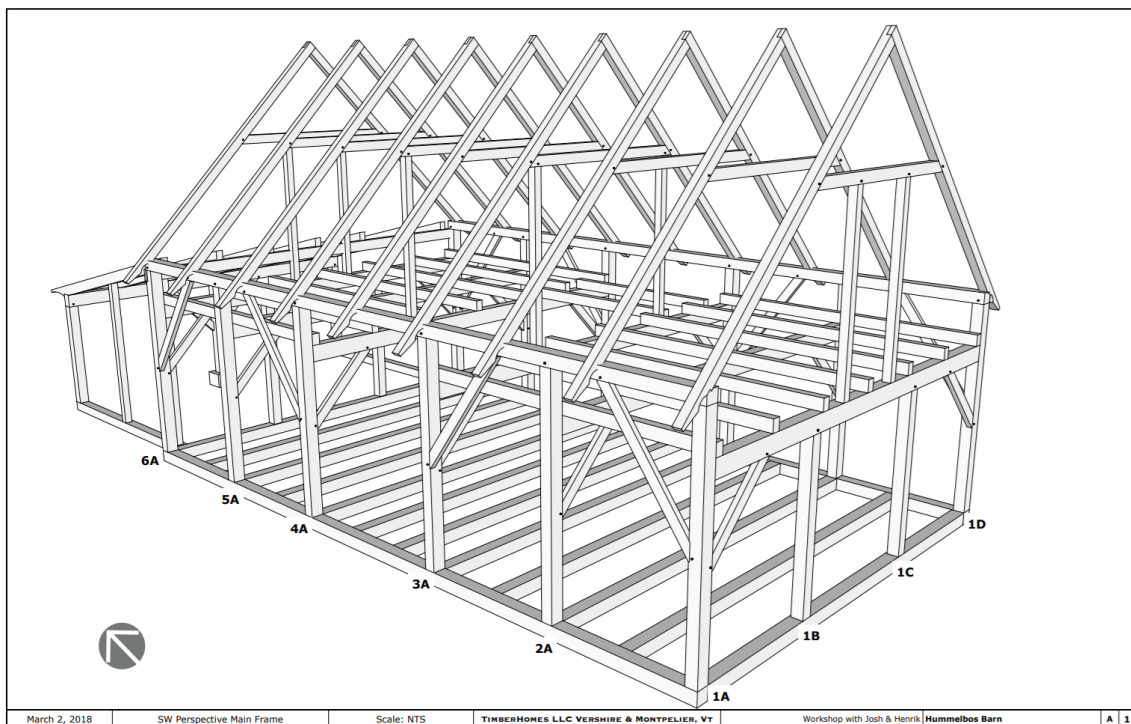
Nu har du chansen att gå en kurs för Josh Jackson - en av USA:s bästa timber frame-instruktörer - och lära dig bygga solida stolpverksbyggnader i square rule-teknik! Josh Jackson från Middlesex i Vermont är en lysande pedagog och har stor erfarenhet av undervisning från bl.a. Yestermorrow School, Heartwood School och Rocky Mountain Workshops. Kursen pågår under sju dagar; måndag – söndag 6-12 augusti (Medeltidsveckan). Josh är verksam i det medarbetarägda företaget Timber Homes Vermont.



Josh är mycket engagerad i hållbart byggande och är också speciellt intresserad av "funky details", t.ex. i form av träd, grenar med mera som infogas i stommen. Det blir därför också genomgång och praktisk

övning i hur man med hjälp av en så kallad bubble scribe infogar krokiga detaljer i en timber frame-stomme. Josh kommer även att hålla ett par kvällsföreläsningar och visa bilder från hans många fantastiska projekt. Gå in på Timberhomes hemsida där Josh är delägare och kolla på filmen där han presenterar sitt synsätt; [www.timberhomesllc.com](http://www.timberhomesllc.com) eller på Youtube; <https://youtu.be/wmliAmabTDU>

Under kursen bygger vi en lada 24 x 40 fot med ett tillbyggt vindskydd för hästar. I stommen kommer vi även att infoga flera så kallade fork-posts i form av förgrenande trädstammar med hjälp av en så kallad bubble scribe.



## Scribe rule och square rule

De tekniker som de europeiska immigranterna tog med sig från Europa till USA för stolpverksbyggande krävde en del komplicerade mätningar och metoder för att få bra och tajta ihopfogningar. Bl.a. annat användes piquage au plombe, tumbling och 2" double cut-tekniken för att göra perfekta ihopfogningar av imperfekta ämnen. I USA kallas denna metod scribe rule-teknik. Runt år 1800 utvecklades en ny metod för att få exakt ihopfogning på ett enkelt och snabbt sätt genom att reducera alla ämnen till standardiserade mått i mötespunkterna, den så kallade square rule-tekniken. Metoden gör det möjligt att prefabricera alla delar utan att behöva pröva att de passar ihop och det är denna teknik som Josh lär ut under kursen.

## Praktisk information om kursen;

Vi arbetar enbart med handverktyg - i huvudsak stora stämjärn, klubba, fogsvars och manuella antika bormaskiner. Alla el- eller bensindrivna verktyg är bannlysta för att vi ska få en lugn, trivsamt och säker arbetsmiljö. Mer info om vilka verktyg du ska ta med följer längre ned. All undervisning av Josh sker på engelska. Kursen äger rum på gården Hummelbos i Burs på sydöstra Gotland. Vi hoppas på fint väder, men i händelse av regn flyttar vi in i ladugården.

**Tid;** v32 2018 ;måndag – söndag 6-12 augusti. Arbetstider 8.00-ca16.30.

**Kvällsarrangemang;** under kursen sker några frivilliga kvällsaktiviteter;

- Föreläsningar av Josh Jackson; exempel på projekt han utfört, hållfasthetsberäkning och dimensionering av timmer, introduktion till användning av SketchUp.
- Kvällsutflykt till järnåldersbyn Stavgård.
- Grillning lördag kväll 11/8.

**Pris;** 5900:- + moms. I avgiften ingår kurs, ritningar till det hus vi bygger, fika och lunch. När du anmält dig får du en faktura på kursavgiften. Du har garanterat din plats när du betalt kursavgiften. Vid eventuell avbokning tidigare än 1 månad före kurs återbetalas hela avgiften. Avbokning senare än 1 månad före kursstart återbetalas 50% av avgiften.

**Anmälan;** sker till Henrik Larsson, Hummelbos Byggnadsvård AB Telefon; 070-529 99 41 eller på e-post; [henrik.larsson@conservation.gu.se](mailto:henrik.larsson@conservation.gu.se)

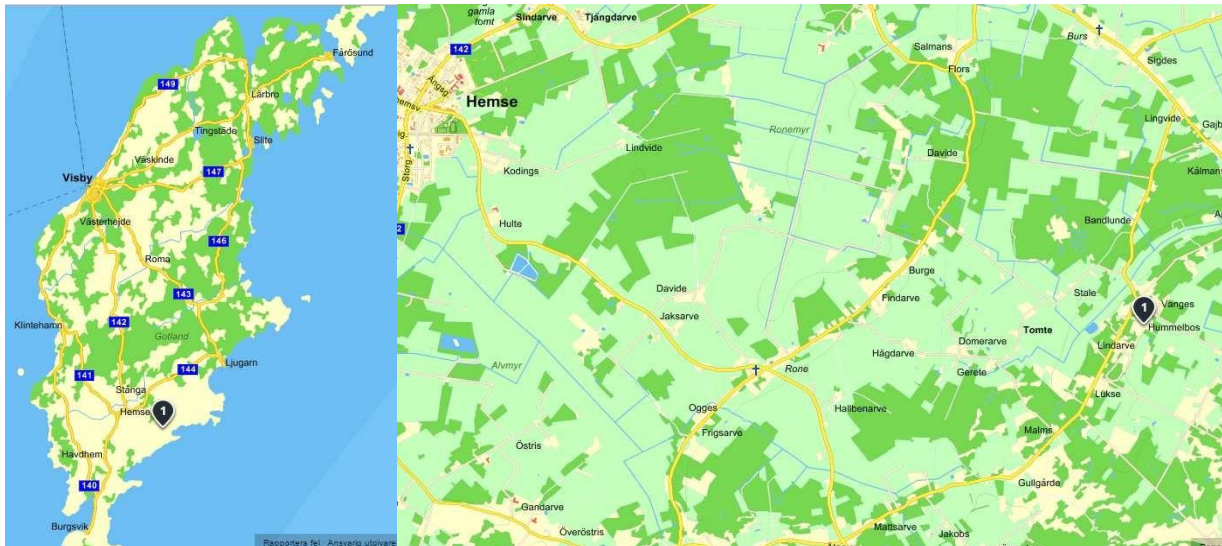
**Boende;** Det finns många olika boenden att hyra på Gotland. Huvudsäsongen på landsbygden har precis tagit slut när kursen börjar, så det finns ett rikt utbud av boenden att välja mellan. Kolla t.ex. följande länkar; [www.gotland.net](http://www.gotland.net), [www.guteinfo.com](http://www.guteinfo.com), [www.stugknuten.com](http://www.stugknuten.com)

- B&B på Stall Änggårde, ca 5km från arbetsplatsen (där vi även äter lunch) [www.enggaarde.se](http://www.enggaarde.se)
- Mulde fritidsby, ca 30 minuter med bil; [www.guteinfo.com/mulde](http://www.guteinfo.com/mulde)
- Camping finns i Ronehamn, ca 6km söderut och i Herta, ca 5km norrut. Det går också att tälta på gården eller i ett angränsande änge.

**Resa till Gotland;** Kursen går samtidigt som Medeltidsveckan, vilket betyder att det tidigt blir högt tryck på resor till och från Gotland, så har du bestämt dig för att gå kursen – boka resan direkt! Reser du med bil bokar du färja med [www.destinationgotland.se](http://www.destinationgotland.se) (Nynäshamn, Västervik & Oskarshamn). Det går även att flyga till Gotland med SAS och BRA Flyg från flera orter i Sverige. Väl på Gotland går det att åka buss till Hemse eller Stånga och bli upplockad där.

**Hitta hit;** Hummelbos i Burs, 60km sydost om Visby. För vägbeskrivning; sök på eniro.se och skriv in följande adress; Hummelbos Byggnadsvård AB, Burs Hummelbos 904, 623 49 STÅNGA – se karta;





### Verktyg som finns på plats;



Till vänster ser du en manuell bormaskin från Miller's Falls från ca 1900. Vi använder dessa bormaskiner under kursen för att borra ur tapphål som sedan huggs rena med stämjärn. Till höger ser du ett modernt hjälpmedel som kan användas för att snabbt rita ut tapphål m.m. – The Bourneman Template eller Big L som den också kallas.

### Verktyg att ta med;

Du måste ta med de personliga verktyg som du ska använda på kursen och de beskrivs på följande sidor. Några av verktygen är svåra att hitta i Sverige eftersom de måste ha tum-skala. Obs! det är engelska tum som gäller – verktyg med svenska verktum kan inte användas! Du beställer enkelt nya verktyg på nätet från t.ex. specialiserade verktygsföretag eller [www.amazon.co.uk](http://www.amazon.co.uk).

### Timmermans-stämjärn 1½" eller 38mm ( Timber framing chisel )



Du behöver ett kraftigt stämjärn med 1½ tums bredd (38mm) avsett för timber frame-arbete. Nya bra stämjärn kan beställas från t.ex. amerikanska Barr Chisels, ca 1300 SEK+ frakt [www.barrtools.com](http://www.barrtools.com) eller av det engelska fabrikatet Sorby; <https://www.classichandtools.com> . Dieter Schmid Fine Tools i Tyskland säljer stämjärn från MHG; <http://www.fine-tools.com> Jim Bode Tools i USA säljer antika stämjärn för ca 800-1000:- + frakt. [www.jimbodetools.com](http://www.jimbodetools.com)

### Klubba ( Mallet )

Du behöver en rejäl klubba som tål tuffa tag, gärna av den här typen från Garland, men andra varianter funkar också.



### Timmermansvinkelhake ( Framing square ) med tum-skala



Vanlig timmermansvinkelhake kan du beställa på amazon.co.uk, men här kan du beställa en exklusiv variant; <http://www.fine-tools.com/chappellsquares.html>

Vinkeln används i många moment för att rita ut tapphål, tappar etc och här kan du se hur den kan användas för att rita på takvinklar på högben; [https://www.youtube.com/watch?v=H1\\_y49oXMEhM](https://www.youtube.com/watch?v=H1_y49oXMEhM)

### Stål-måttband med tum-skala ( Steel Tape Measure )



### Justerbar vinkelhake ( Combination square )



### Fogsvans ( Handsaw )



Fin såg i traditionellt utförande finner du här;  
<http://www.almlof.se/butik/>

