

HUMMELBOS BYGGNADSVÅRD AB

Restaurering av gotländska kulturhus

Timber frame-kurs med Jack Sobon & Neil Godden på Gotland

Måndag-lördag 2-7 augusti 2021



Jack Sobon och kursdeltagare 2015.

Corona-information

Efter att ha flyttat fram kursen från maj 2020 på grund av corona-pandemin har vi nu spikat nya kursdagar till 2-7 augusti 2021 efter att vi har fått beskedet att samtliga vuxna i Sverige över 18 ska ha erbjudits vaccinering före sommaren. Ungefär samma tidsplan finns i USA så att även Jack och Neil hinner få sitt vaccin i god tid inför resan till Sverige.

**Lär dig bygga stolpverkshus i amerikansk square rule-teknik.
Kursen är lämplig både för självbyggare och professionella hantverkare.**

Nu har du chansen att gå en kurs för Jack Sobon och lära dig bygga solida stolpverksbyggnader i amerikansk square rule-teknik! Jack är en av USAs främsta timber frame-instruktörer en lysande pedagog och har mer än 30 års erfarenhet av undervisning från bl.a. Heartwood School, Hancock Shaker Village och Rocky Mountain Workshops. Han har även givit ut ett flertal böcker om timber frame-byggande. Se tips sist i dokumentet! Jack har tidigare hållit uppskattade kurser på Gotland 2015 och 2016. Denna gång har han även med sig kollegan Neil Godden som med-instruktör. Kursen pågår under



Foto; Astrid Dale

Praktisk information om kursen;

Vi arbetar enbart med handverktyg - i huvudsak stora stämjärn, klubba, fogsvars och manuella antika bormaskiner. Alla el- eller bensindrivna verktyg är bannlysta för att vi ska få en lugn, trivsamt och säker arbetsmiljö. Mer info om vilka verktyg du ska ta med följer längre ned. All undervisning sker på engelska. Vi hoppas på fint väder, men skulle det regna kan vi flytta in under tak och jobba vidare.

Tid; måndag – lördag 2-7 augusti 2021. Arbetstider 8.00-ca16.30.

Kursobjekt; Under kursen arbetar vi med att bygga stommen till ett hus som vi kommer hinna bygga helt färdigt eller åtminstone huvuddelen av. Vi arbetar praktiskt största delen av tiden med korta avbrott för demonstrationer av Jack och Neil. Kursens uppläggning gör att du får god förståelse för square-rule-tekniken och byggnadsdelarnas funktion i konstruktionen. Du lär dig även en massa annat matnyttigt kring skärpning av verktyg mm. Ritningar distribueras digitalt inför kursen som pdf och väl på plats får du en uppsättning pappersritningar.

Kvällsarrangemang; under kursen sker några frivilliga kvällsaktiviteter;

- Kvällsföreläsningar av Jack och Neil om historiskt timber frame-byggnad i USA och projekt de gjort.
- Kvällsutflykt till Garde kyrka för att titta på den unika takstolen från ca 1118.
- Gemensam middag fredag kväll 6 augusti.

Pris; 5900:- + moms. I avgiften ingår kurs, ritningar, fika och lunch samt middag fredag kväll. Genom att betala kursavgiften är din plats garanterad. Vid eventuell avbokning tidigare än 1 månad före kurs återbetalas hela avgiften. Vid avbokning senare än 1 månad före kursstart återbetalas 50% av avgiften. Medlemmar i branschföreningen Byggnadsvårdsföretagen eller Stolpverk Norden får 500:- i rabatt!

Anmälan sker till Henrik Larsson, Hummelbos Byggnadsvård AB Telefon; 070-529 99 41 eller på e-post; henrik.larsson@conservation.gu.se

Boende; Det finns många olika boenden att hyra på Gotland. Kolla t.ex. följande länkar; www.gotland.net, www.guteinfo.com , www.stugknuten.com eller www.airbnb.se

- Stall Änggårde B&B, ca 5km från arbetsplatsen (där vi även äter lunch) www.enggaarde.se
- Mulde fritidsby, ca 30 minuter med bil; <https://www.muldegard.se/>

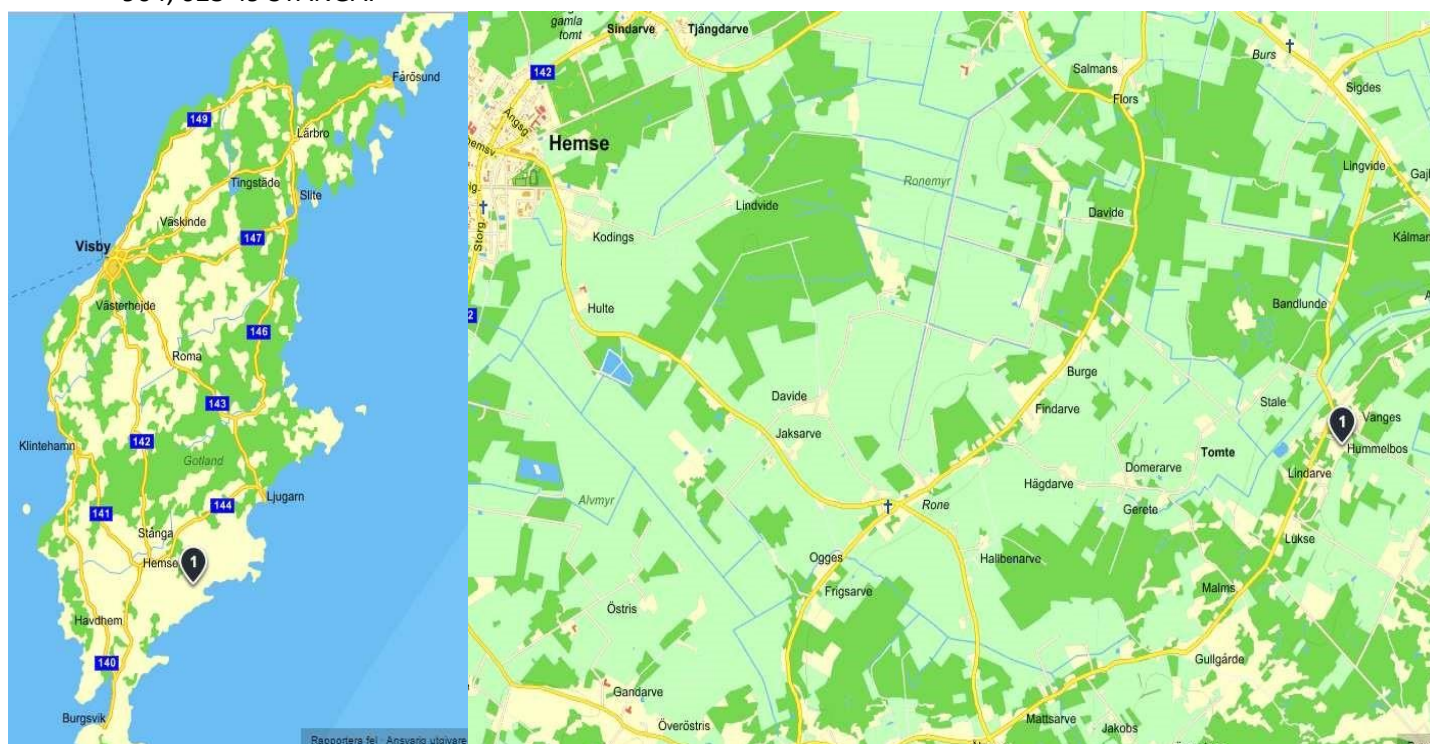




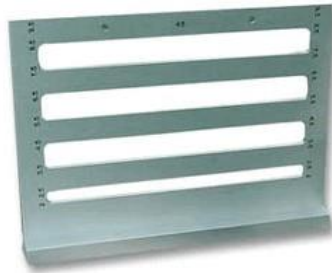
Ladugården vid Hummelbos i Burs där kursen äger rum.

Resa till Gotland; Om corona-pandemin stoppats enligt plan genom massiv vaccinering under vår och försommar kan det vara högt tryck på resor till och från Gotland under sommaren när man äntligen kan resa igen, så har du bestämt dig för att gå kursen och anmält dig – boka tidigt! Efter kursens slut börjar Medeltidsveckan söndag 8 augusti och ett tips kan vara att stanna några dagar extra för uppleva detta! Reser du med bil bokar du färja med www.destinationgotland.se (Från Nynäshamn & Oskarshamn till Visby). Det går även att flyga till Gotland med SAS, Air Leap, Air Gotland och antagligen även BRA Flyg från flera orter.

Hitta till kursen som äger rum på gården Hummelbos i Burs, 60km sydost om Visby. För vägbeskrivning; sök på eniro.se eller i din telefon eller navigationssystem och skriv in följande adress; Burs Hummelbos 904, 623 49 STÅNGA.



Verktyg som finns på plats;



Till vänster ser du en manuell bormaskin från Miller's Falls från ca 1900. Vi använder dessa bormaskiner under kursen för att borra ur tapphål som sedan huggs rena med stämjärn. Till höger ser du ett modernt hjälpmedel som kan användas för att snabbt rita ut tapphål m.m. – The Bourneman Template eller Big L som den också kallas.

Verktyg att ta med;

Du måste ta med de personliga verktyg som du ska använda på kursen. Några av verktygen är svåra att hitta i Sverige eftersom de måste ha tum-skala. Obs! det är engelska tum (25,4mm) som gäller – verktyg med svenska verktum (24,9mm) kan inte användas! Ta även med en timmermanspenna.

Fogsvans (Handsaw)



Timmermans-stämjärn 1½" eller 38mm (Timber framing chisel)



Du behöver ett kraftigt stämjärn med 1½ tums bredd (38mm) avsett för timber frame-arbete. Nya bra stämjärn kan beställas från t.ex. amerikanska Barr Chisels, ca 1500 SEK+ frakt www.barrtools.com eller litet billigare av det engelska fabrikatet Sorby för ca 800:- + frakt; <https://www.classichandtools.com/acatalog/Robert-Sorby-Framing-Chisel-RS285.html#SID=76> . Dieter Schmid Fine Tools i Tyskland säljer stämjärn från MHG Timber Frame Chisels för ca 1400:-; <https://www.fine-tools.com/zim.html> (Obs! Rulla ned litet på sajten och välj rak egg!) Jim Bode Tools i USA säljer antika stämjärn för ca 1000:- + frakt, moms och tull. www.jimbodetools.com

Klubba (Mallet)



Du behöver en rejäl klubba som tål tuffa tag, t.ex. av den här typen från Garland, men andra varianter funkar också.

Timmermansvinkelhake (Framing square) med tum-skala



Timmermansvinkelhake samt nedanstående mätverktyg med tum-skala kan du t.ex beställa på amazon.co.uk.
Vinkeln används i många moment för att rita ut tapphål, tappar etc och här kan du se hur den kan användas för att rita på takvinklar på högben; https://www.youtube.com/watch?v=H1_y49oXMEhM

Stål-måttband med tum-skala (Steel Tape Measure)



Justerbar vinkelhake med tum-skala (Combination square)



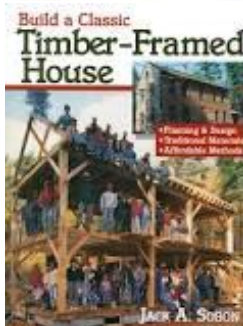
Litteraturtips; Har du inte varit i kontakt med stolpverksbyggnader tidigare så rekommenderas att du läser någon av Jacks böcker före kursen eller Will Beemers utmärkta och praktiska instruktionsbok.



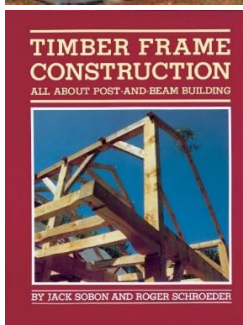
Hand Hewn: The Traditions, Tools, and Enduring Beauty of Timber Framing, Jack Sobon, 2019



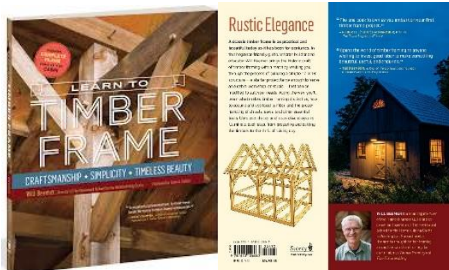
Historic American Timber Joinery: A Graphic Guide. Jack Sobon, 2002



Build a Classic Timber-Framed House. Jack Sobon, 1994



Timber Frame Construction: All About Post-and-Beam Building, Jack Sobon & Roger Schroeder, 1984



Learn to timber frame, Will Beemer, 2016

